

## Preise meiner Sachverständigentätigkeit 2009

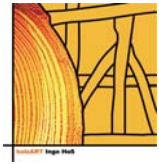
(Die genannten Preise werden nur nach schriftlicher Vereinbarung verändert)

Ausführung / Pauschalen / spezielle Leistungen / Tätigkeit	Wert	Preise €
<b>Sachverständigentätigkeit / Gerichtsgutachten</b> • Für eine Ortsbesichtigung, Beratung und Ausarbeitung etc.	1 Stunde	76,00
<b>*Partner: Handwerksmeister</b>	1 Stunde	65,00
<b>*Partner: Facharbeiter / holzART Büro Mitarbeiter(in) / Technischer Zeichner</b>	1 Stunde	49,00
<b>*Partner: Sonstige Firmen und Hilfskräfte</b>	1 Stunde	39,00
<b>Fahrten nach Kilometer (Anfahrt und Abfahrt)</b> • zzgl. Lohnkostenanteil.	km	00,50
<b>Allgemeine Büroleistungen</b> • Für zum Beispiel: Ausfertigung(en), telefonische Beratung, CD, Kopien, PDF-Datei(en), Post/Versand etc.	Pauschal	25,00
<b>Alternativ nach Vereinbarung: Umlagepauschale nach Nettobetrag</b>	Pauschal	10%
<b>Alle Aufnahmen/Bilder, Dokumente etc. auf CD, inklusive Versand</b>	Pauschal	25,00
<b>Zusätzliche Ausführungen/Kopien - Gutachten oder allgemeine Dokumente</b> • (Dokumenten oder Gutachten werden mit bis zu drei Ausführungen erstellt)	Pauschal	12,50
<b>Thermografie von Fachwerkgefügen</b> • Fachwerk unter Putz kann sichtbar gemacht werden.	Pauschal (Tag)	198,00
<b>Einsatz eines Heizungslüfter 16/32 Ampere</b>	Pauschal (Tag)	198,00
<b>Blower-Door Differenzdruckverfahren, in Verbindung mit einer Thermografie zur Lokalisierung von Wärmeverlust</b>	Verfahren	275,00
<b>Einsatz einer Nebelmaschine</b>	Verfahren	120,00
<b>Bohrwiderstandsmessung mit dem Messgerät Resistograph, zzgl. einem Zeitaufwand von ca. 0,5 Stunden</b> • Die Bohrwiderstände im Holzinernen werden anhand des Stromverbrauchs (Direktantrieb) auf einem Wachsstreifen dokumentiert und danach durch den Anwender schriftlich interpretiert. Die Untersuchung ist fast zerstörungsfrei und hinterlässt nur einen kleinen Bohr Ø von ca. 3 mm	Messung Pauschal	15,75 37,50
<b>Verleih einer MAN-Arbeitsbühne (Wumag WT 300) mit 30 Meter-Ausleger</b> • Für den Verleih, inklusive Facharbeiter (Arbeitszeit) mit An- und Abfahrt(en) wie folgt:  • 4,0 Stunden (< 4 Stunden) Verleih • 8,0 Stunden (< 8 Stunden) Verleih • Über 8 Stunden (> 8 Stunden) Verleih nach Absprache/Vereinbarung • An- und Abfahrtpauschale bis 50 km • Weitere An- und Abfahrtpauschale(n) nach Absprache/Vereinbarung	Pauschal Pauschal auf Anfrage Pauschal auf Anfrage	445,00 590,00  79,00

Die genannten Preise sind Nettopreise zzgl. gesetzlicher MwSt. in Höhe von 19%

Gekennzeichnete Leistungen mit dem \* werden in Zusammenarbeit mit unseren Kooperationspartnern/Partnerlabors durchgeführt

Unsere Allgemeinen Geschäftsbedingungen finden Sie im Internet unter Home: [www.holzART-hoss.com](http://www.holzART-hoss.com)



### Hinweis zu Sachverständigen- oder Partnerleistungen an Samstagen/Sonn- und Feiertagen

- Samstags - Zuschlag in Höhe von ca. 25% oder nach Absprache/Vereinbarung

<b>Sachverständigentätigkeit / Gerichtsgutachten</b> • Für eine Ortsbesichtigung, Beratung und Ausarbeitung.	<b>1 Stunde</b>	<b>94,00</b>
*Partner: <b>Handwerksmeister</b>	<b>1 Stunde</b>	<b>81,00</b>
*Partner: <b>Facharbeiter / holzART Büro Mitarbeiter(in) / Technischer Zeichner</b>	<b>1 Stunde</b>	<b>61,00</b>
*Partner: <b>Sonstige Firmen und Hilfskräfte</b>	<b>1 Stunde</b>	<b>49,00</b>

- Sonn- und Feiertags - Zuschlag in Höhe von ca. 50% oder nach Absprache/Vereinbarung

<b>Sachverständigentätigkeit / Gerichtsgutachten</b> • Für eine Ortsbesichtigung, Beratung und Ausarbeitung.	<b>1 Stunde</b>	<b>112,00</b>
*Partner: <b>Handwerksmeister</b>	<b>1 Stunde</b>	<b>97,00</b>
*Partner: <b>Facharbeiter / holzART Büro Mitarbeiter(in) / Technischer Zeichner</b>	<b>1 Stunde</b>	<b>73,00</b>
*Partner: <b>Sonstige Firmen und Hilfskräfte</b>	<b>1 Stunde</b>	<b>58,00</b>

Die genannten Preise sind Nettopreise zzgl. gesetzlicher MwSt. in Höhe von 19%

Gekennzeichnete Leistungen mit dem \* werden in Zusammenarbeit mit unseren Kooperationspartnern/Partnerlabors durchgeführt